

Data Warehousing und andere Trends beim Einsatz der SAS Software in Unternehmen



Unterschiedliche Geschäftsprozesse

Operativer
Geschäftsbetrieb

Dispositive
Informations-
bereitstellung

Unterschiedliche Geschäftsprozesse

Operativer
Geschäftsbetrieb

Effizienz der
Geschäftsabläufe

Operative
Tagesgeschäft

Standardisierung,
Routine

Dispositive
Informations-
bereitstellung

Unterschiedliche Geschäftsprozesse

Operativer
Geschäftsbetrieb

Effizienz der
Geschäftsabläufe

Operative
Tagesgeschäft

Standardisierung,
Routine

Dispositive
Informations-
bereitstellung

Innovation für
Wettbewerbsvorteile

Mittel- und langfristige
Geschäftssteigerung

Flexibilität,
Kreativität

Erfolgreiche IT Unterstützung in erfolgreichen Unternehmen

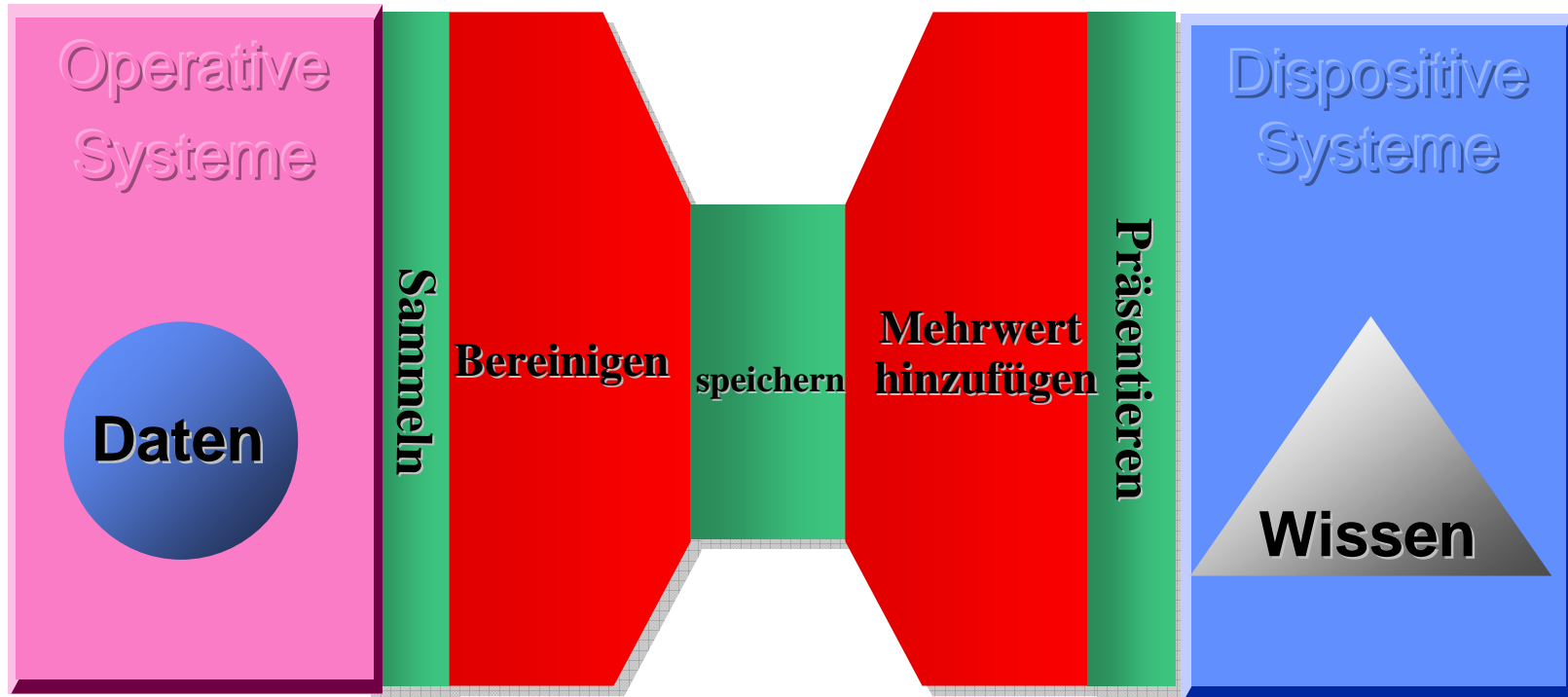
Prozeß des
operativen Geschäftsbetriebs
+
Prozeß der
dispositiven Informationsbereitstellung
und Wissensgenerierung

Handlungsbedarf in Unternehmen

- Strategische und operative Wettbewerbsvorteile
- Erfolgreiche Unternehmen wissen mehr als der Wettbewerb
- Jedes Unternehmen besitzt sein eigenes, spezielles Wissen
- Steuerungsinstrumente für das Management
- Entscheidungsunterstützung für Fachexperten

- **Operative und Datenbank-Systeme leisten das nicht!**

Daten - Information - Wissen EIN integrierter Prozeß



Daten - Information - Wissen EIN integrierter Prozeß



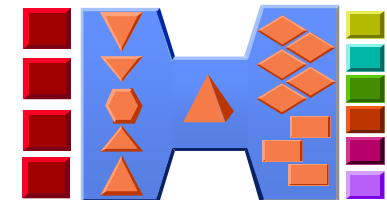
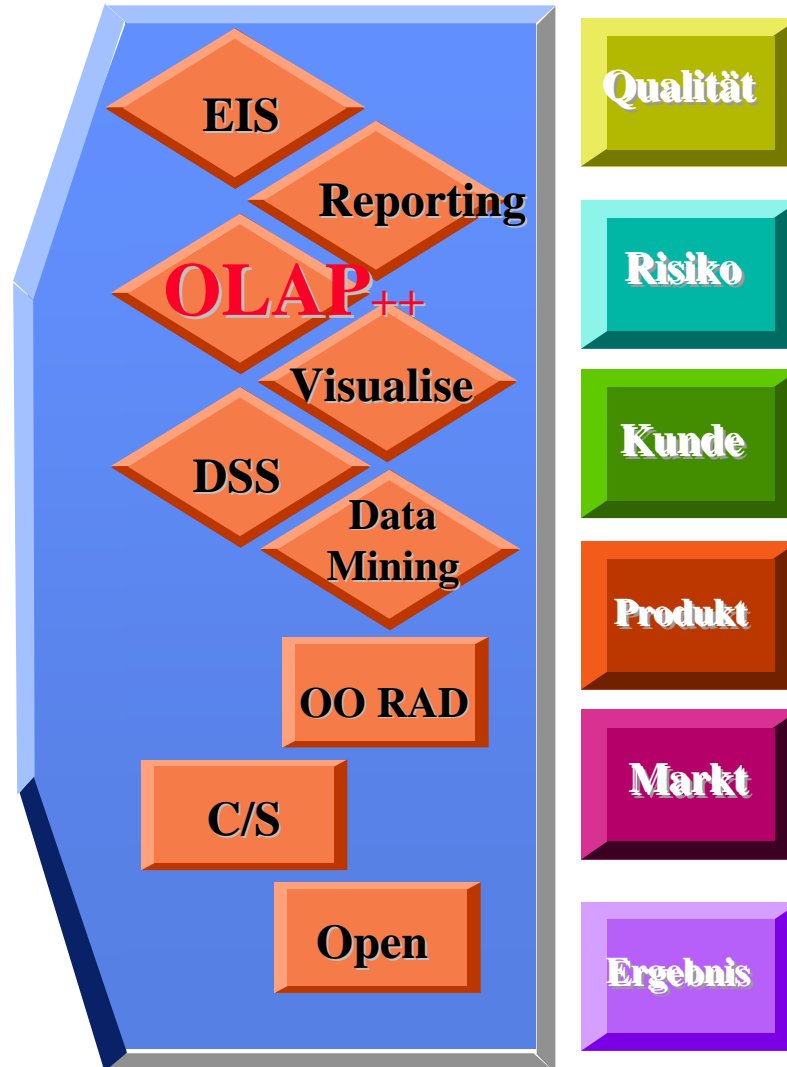
Data Warehouse branchenübergreifend im Einsatz ...

BBK (Banken) • Banco Santander (Banken) • Bayerische
Vereinsbank (Banken) • Bradford-Pennine (Versicherungen) •
BUPA (Gesundheitswesen) • Caja de Cantabria (Banken) •
Catholic University of Leuven (Öffentlicher Bereich) • Codan
Forsiking (Versicherungen) • Gloucester Constabulary
(Öffentlicher Bereich) AG 1824 (Versicherungen) • Hungarian
Central Statistical Office (Öffentlicher Bereich) • ITS Group
(Tourismus) • KLM (Transport) • LVM (Versicherungen) •
Mediapost (Marketingservice) • Mobile Telephone Network of SA
(Telekommunikation) • Neckermann Versandhaus
(Versandhandel) • Nestlé (Markenartikler) • Norske Shell (Erdöl/-
gas) • Royal Automobile Club (Dienstleistung) • Solvay
(Chemie/Pharma) • Swiss PTT (Telekommunikation) • BMW
(Automobil) •

Das SAS® Data Warehouse und der Prozeß der Wissensgenerierung



Warehouse Exploitation



On-
Line
Analytical
Processing

OLAP

OLAP - Regeln

Multidimensionale Sichten

Transparenter Datenzugriff

Unternehmensweiter Datenzugriff

Gute Antwortzeiten bei komplexen Berichten

Echte Client/Server Architektur

Echte Dimensionalität

Dynamisches Handling schwach besetzter Matrizen

Mehrbenutzer - Unterstützung

Uneingeschränkte kreuzdimensionale Operationen

Einfach zu handhabendes Datenmanagement

Flexible Berichtsfunktionen

Unbeschränkt viele Dimensionen / Aggregationslevel

SAS OLAP ++

Portabilität

Objektorientierte AE

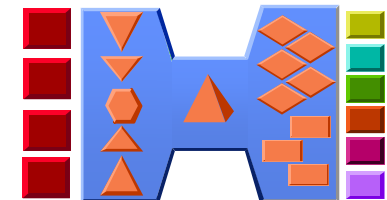
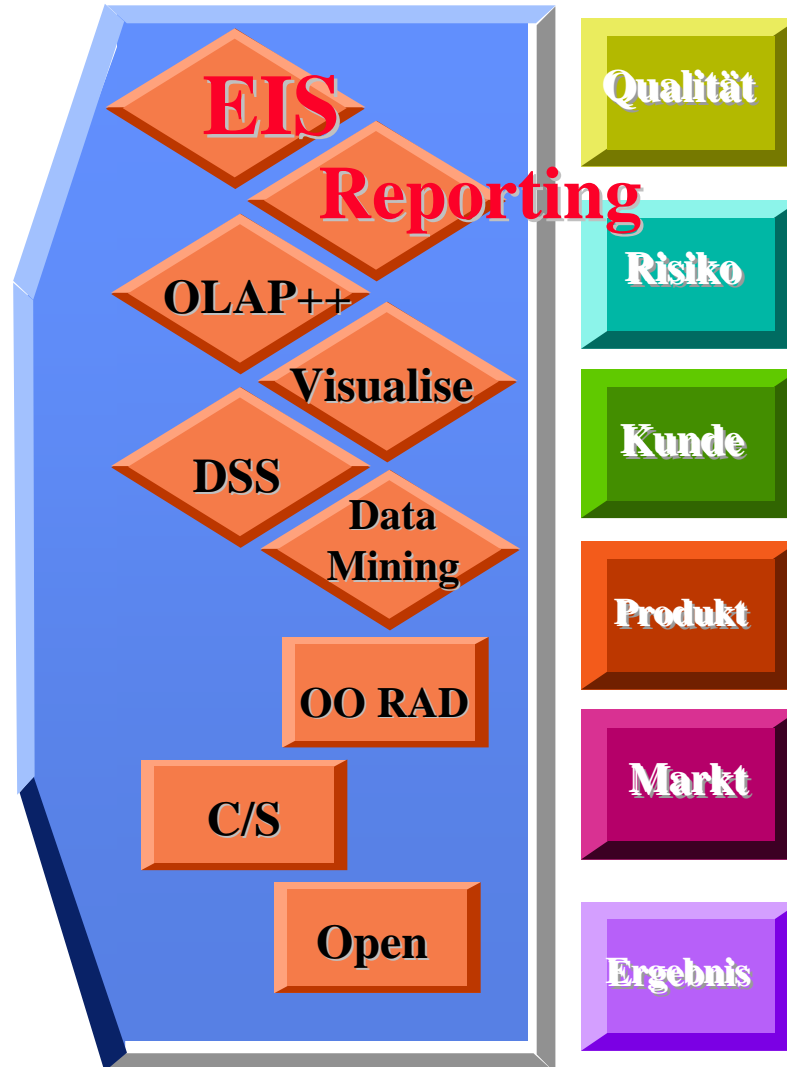
Data Warehouse Funktionalität

Geografische Visualisierung

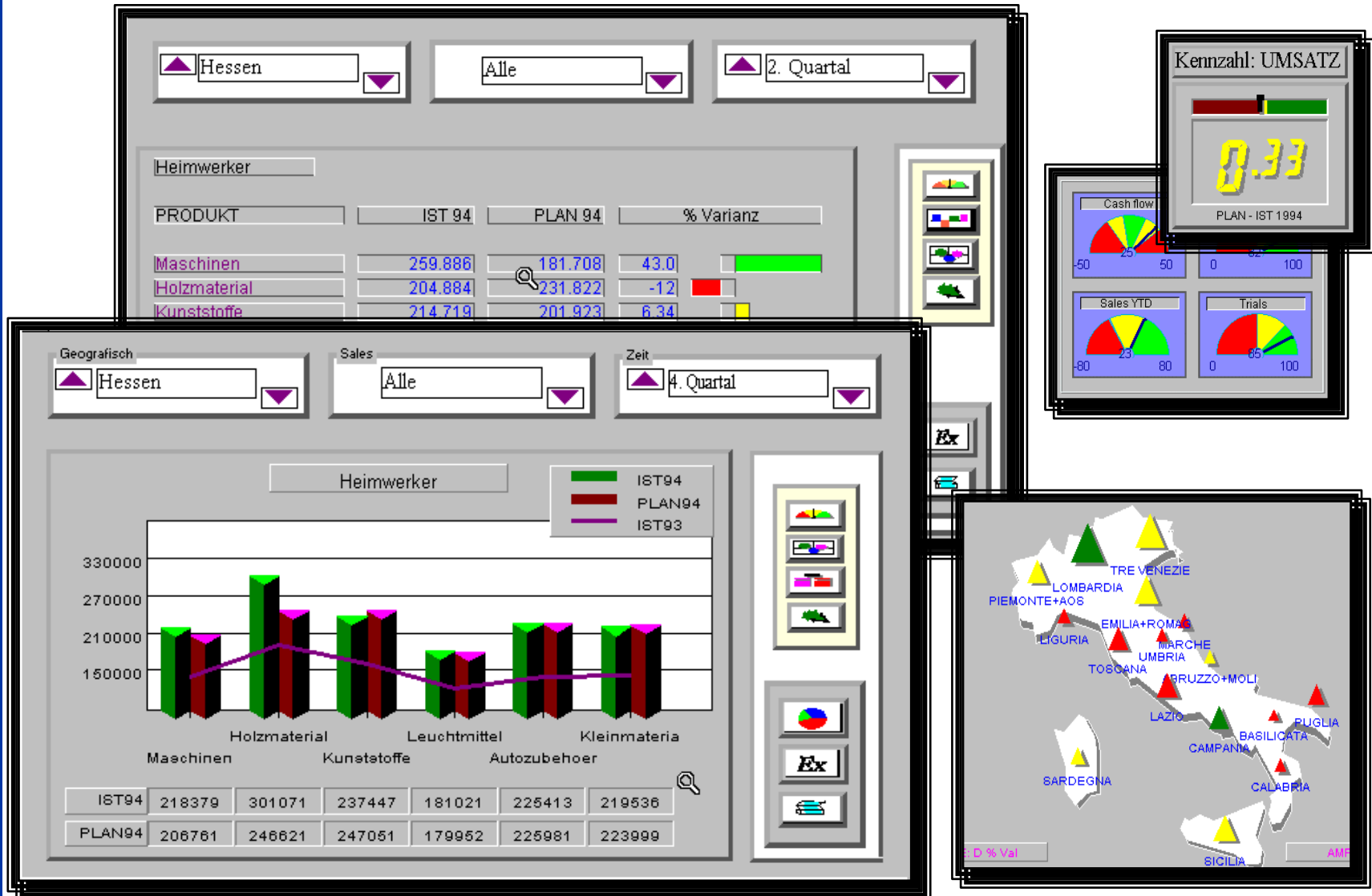
Informationsvisualisierung

Multimedia

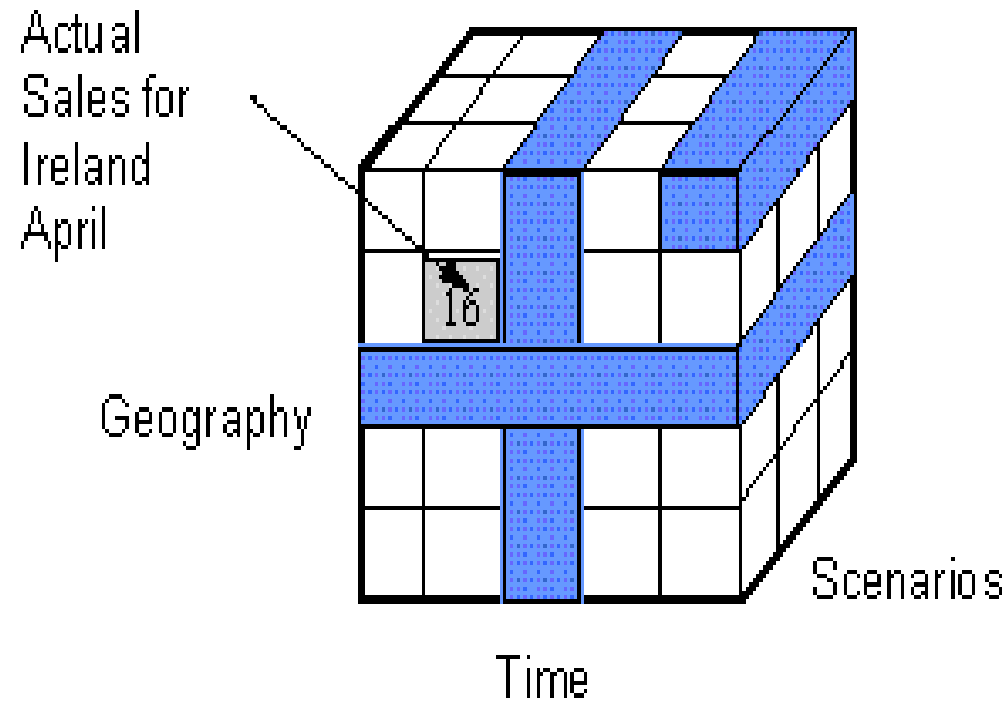
Warehouse Exploitation



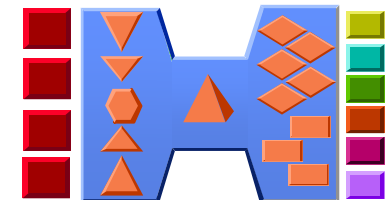
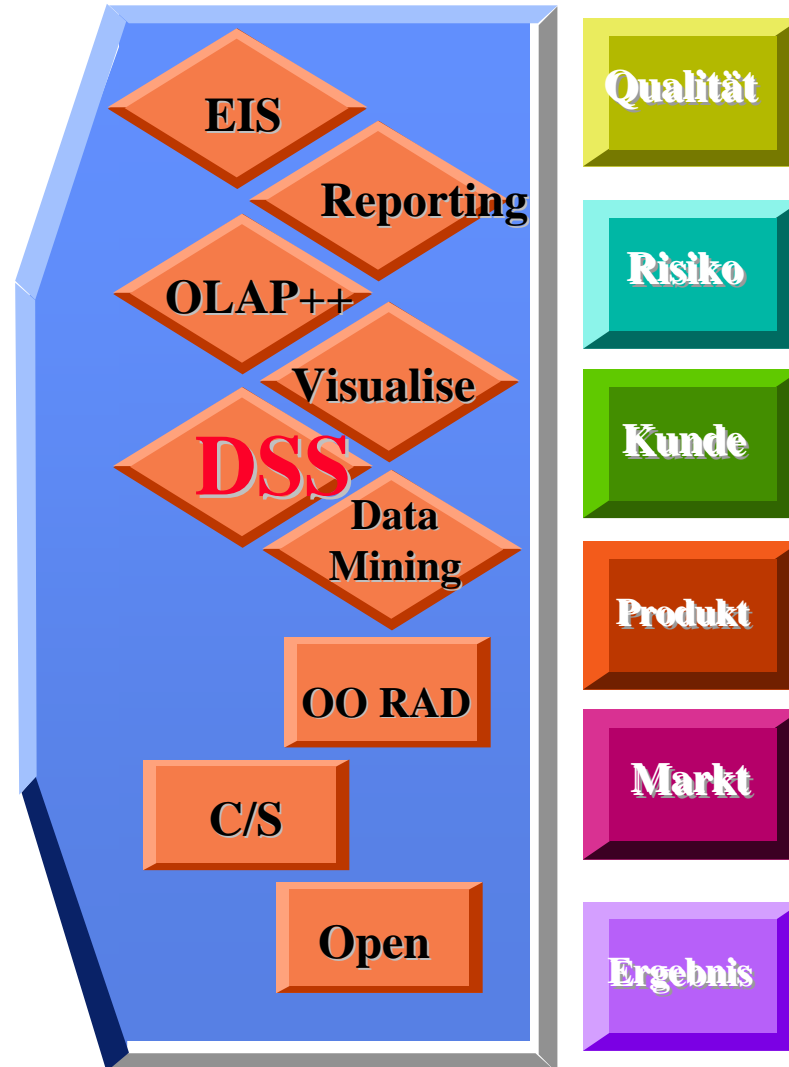
EIS/MIS = Unternehmens- oder Führungsinformationssysteme



Multidimensionale Datenbank

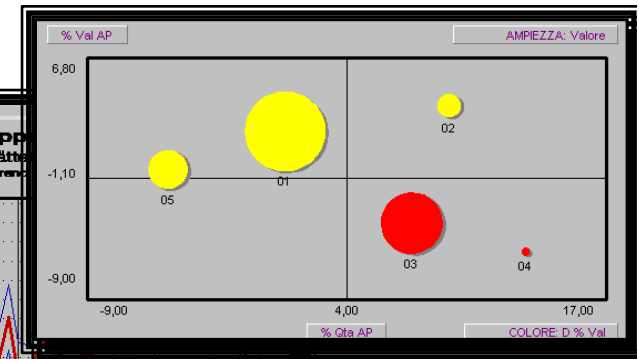
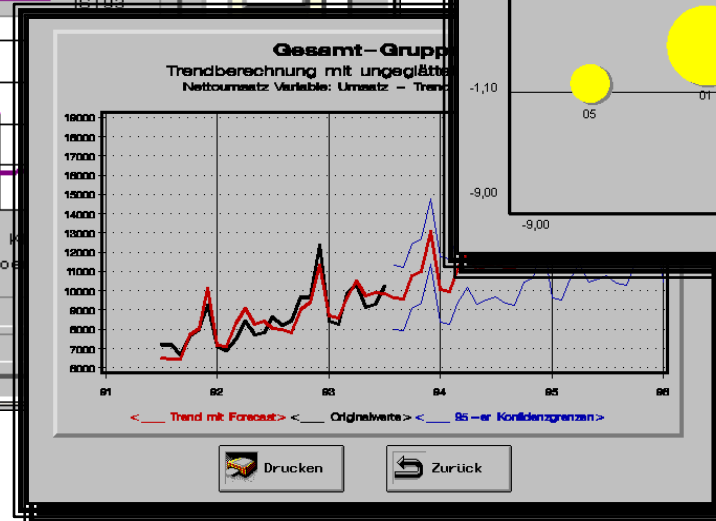
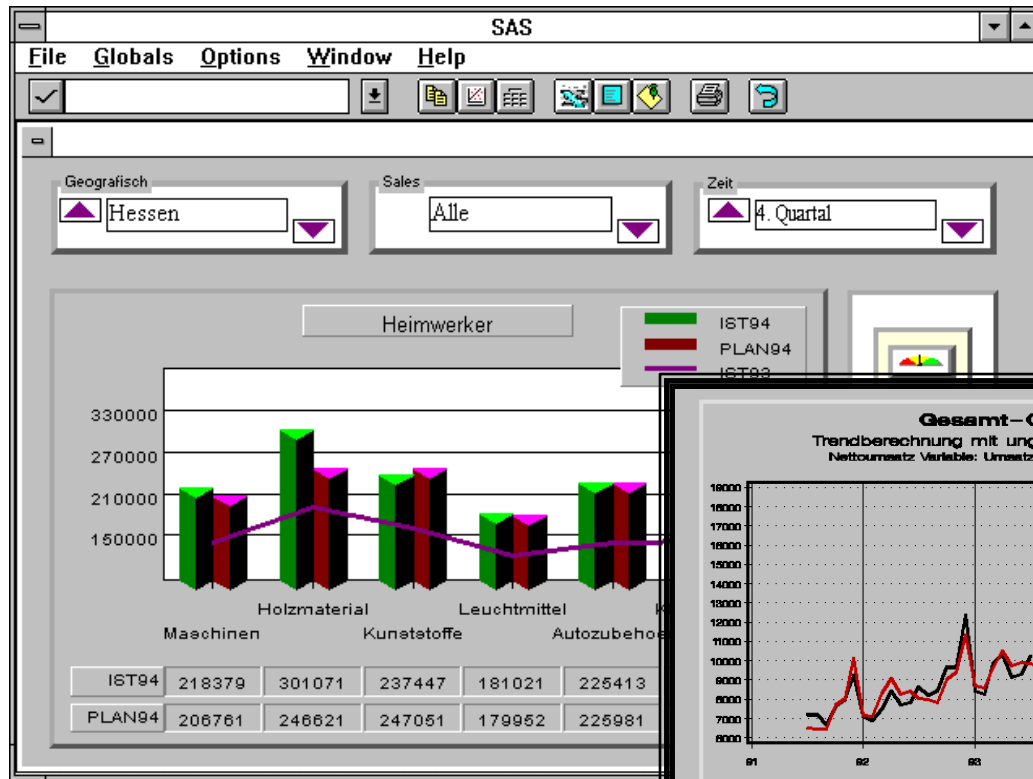


Warehouse Exploitation

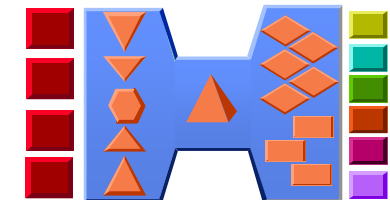
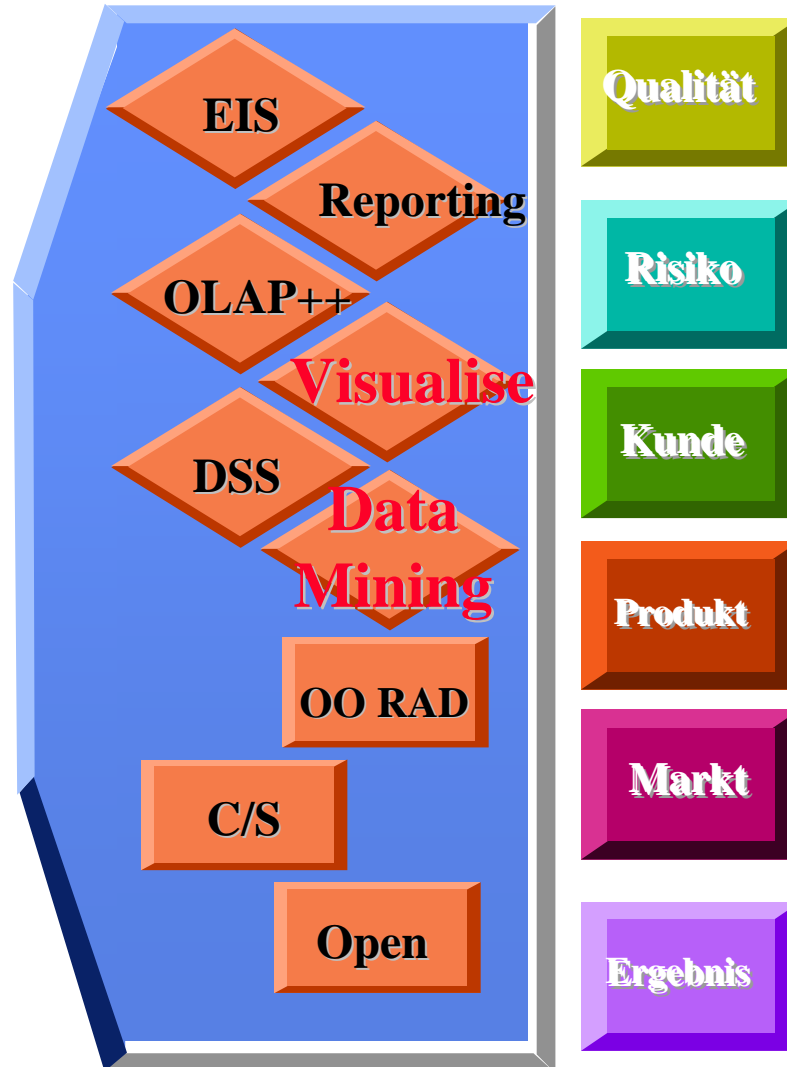


DSS = Decision support systems, z. B. Vertriebscontrolling

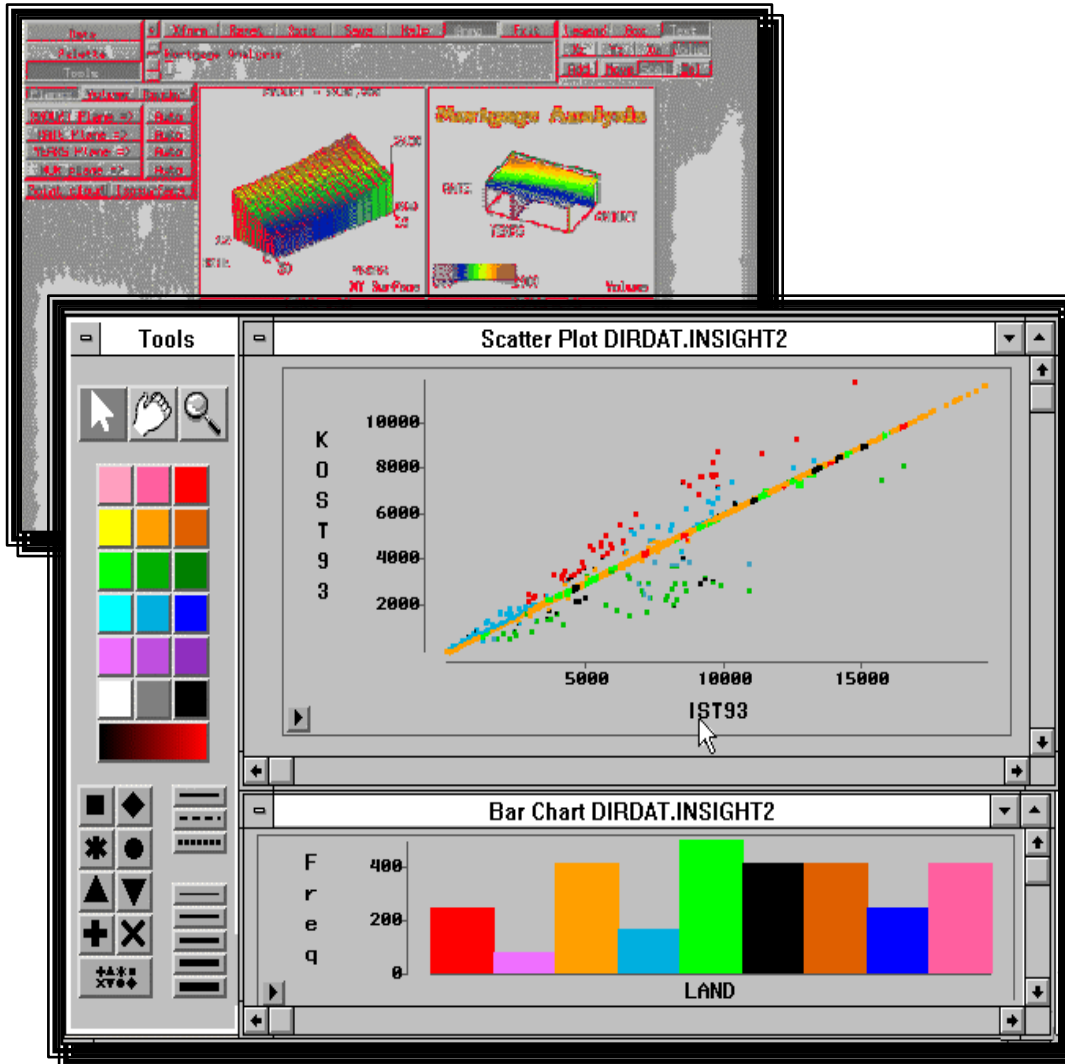
- ABC-Analyse
- Statistiken
- Portfolioanalyse
- Kritische Erfolgsfakt.
- Break-Even-Analyse
- Forecasting
- usw



Warehouse Exploitation



Data Mining



- Kundenanalyse
- Kaufverhalten
- Database Marketing
- Bonitätsprüfung
- Betrugserkennung
- usw.

Warehouse Exploitation

